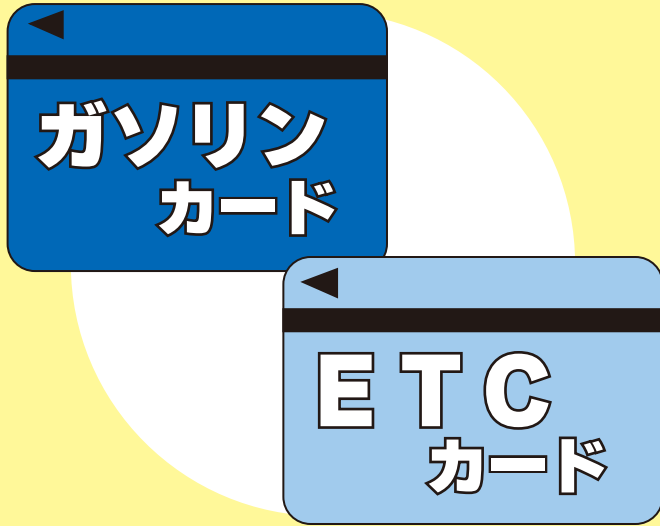


ガソリン代・高速料金の 精算どうしてですか？

\\ 個人事業主様・新設会社の方歓迎 //



保証預託金
不要の
便利なカード
ご案内

このレシート
仕事の分？

それとも
個人使用？

あの時の
レシートどこに
いったんだ？



経費精算あるある

すごく手間がかかって大変なやり方をしているのに、
当たり前になっていることってありませんか？
その分本業の時間が少なくなっているかも？
ちょっとAさんの日常をのぞいてみました。

Aさんの場合

- ・個人事業主を始めて5年
- ・過密スケジュールで毎日動き回っている
- ・ガソリン代 月2万円
- ・高速料金 月1万円
- ・支払方法 現金のみ



財布にお金が入ってなくてATMに 駆け込んだ



ガソリン代を払う際に時間がなくてお金を補充するのを忘れていたことに気づいた。なかなかATMが見つからず、あやうく大事な商談の時間に遅れるところだった。

時間のロス

経費精算していたらいつの間にか 日付が変わっていた



たまった経費精算のせいで気がつけば時刻は深夜。意地でやり遂げたが、翌朝見直してみたら寝ぼけて保存ボタンを押し忘れていた。…結局最初から全部やり直し。

作業で寝不足

経費分のレシートが見つからず結局 自腹を切った



仕事用に給油したガソリン代、2回分のレシートがいくら探しても見つからない。結局自腹を切るハメになった。1回の給油に3,000円。今月6,000円が…、ショック。

無駄な出費

仕事とプライベートをあいまいに していたら税理士さんに怒られた



仕事が忙しくて事務仕事は後回しになりがち。税理士さんから経費精算は仕事とプライベートの使用割合をきちんと決めるように注意を受けて平謝り。

本業以外の仕事増



ガソリンカードおススメポイント

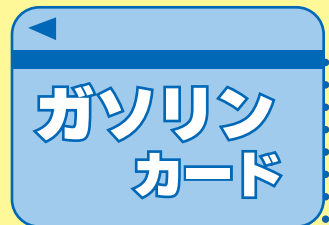
ガソリン代・軽油代も契約価格で給油

●国内最大ネットワークのスタンドで給油可能。

ビジネス向け
利用明細

カード発行
費用無料

料金後払い
一括決済



ガソリンや軽油だけじゃない。ガソリンスタンドで販売している商品の購入が可能！（サービス料含む）車両経費も一括管理できます。

《盗難・紛失補償 無料》



ETCカードおススメポイント

ETC割引適用で経費削減

●ETC無線通信で走行すればETC割引等適用。

ビジネス向け
利用明細

カード発行
費用無料

料金後払い
一括決済



ETCレーンが設置されている高速道路・有料道路ならどこでもご利用可能！
ETC車載器を対象車両に搭載することでお得な割引が受けられます。

《盗難・紛失補償 510円/年》

そもそも協同組合ってなに？

「協同組合」と聞くと
なんだかあやしいな、なんて
言われることもあります。が、
基本的な仕組みは
一般企業と一緒にです。



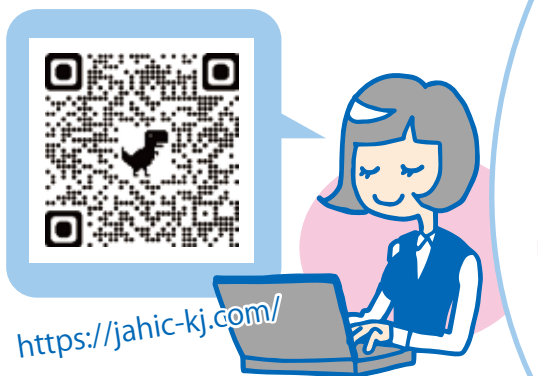
組合の仕事はカード
だけじゃありません。
今読んでいただいている
チラシなどの印刷物、
（デザイン・文章・イラスト）
実は組合で自前制作して
います。お困りでしたら
ご相談を！お役に立てる
かもしれません。



しかも行政の認可を
受けており、毎年
活動報告をしています。
つまりマジメに
やっているか
チェックされて
いるんです。



組合を詳しく知りたい方は
QRコードを読み込んで
組合HPをチェックして
ください。



<https://jahic-kj.com/>



個人事業主様や
社長様が本業に
力を注げるように
わたしたちが
事務仕事を
サポートします！

日本高速情報センター協同組合

〒810-0001

福岡市中央区天神 4-9-10 第二正友ビル

TEL：092-722-0375

FAX：092-722-1479

mail：support@jahic-kj.com

組合加入・カード発券までの流れ

\\ カード発券の手続きを行うには当組合にご加入いただく必要があります。 //

STEP1 仮申込み

当組合HPまたはFAXで仮申込。(記入欄は全てご記入ください)



STEP2 組合より申込書発送

仮申込み後、当組合担当者よりメールが届きます。事前調査を行った後、お客様へ申込書類一式を郵送にてお送りします。

STEP3 信販会社の審査結果

信販会社での審査があり、審査可決となりますとカード発券手続きが開始されます。(審査不可の場合はお申込書類はお返しします。)※保証預託金は不要です。

STEP4 組合加入・出資金お振込

組合ご加入時に、出資金のご入金が必要です。出資金1口1,000円を指定口座にお振込みください。※出資金は組合脱退時にご返金致します。

ガソリンカード発行

- 発券までの期間
申込書到着日から
1ヵ月程度
- カード発送先
カード発行元から直送
- ・カード発行手数料無料
- ・盗難補償料
無料



ETCカード発行

- 発券までの期間
申込書到着日から
2週間程度
- カード発送先
組合本部から直送
- ・カード発行手数料無料
- ・盗難補償料
1枚につき
¥510/年



組合加入・カード申込をご希望の方はこちらから

■WEBからのご登録はこちら ➡

右のQRコードを読み込んで仮申込フォームからご登録をお願いします。

※後日担当よりメールまたはお電話をさせていただきます。

<https://jahic-kj.com/application/>



■FAXでのご登録はこちら ↓

《会社名》

《代表者名》※フルネーム

《ご担当者名》

《住所》

《TEL》

《FAX》

《メールアドレス》

ガソリンカード

《希望枚数》

 枚

《月間利用額》

 万円

《現在の支払方法》

《現在利用のブランド名》

ETCカード

《希望枚数》

 枚

《月間利用額 / 高速》

 万円

《現在の支払方法》

《利用頻度の高い道路》

FAX: 092-722-1479

日本高速情報センター協同組合